

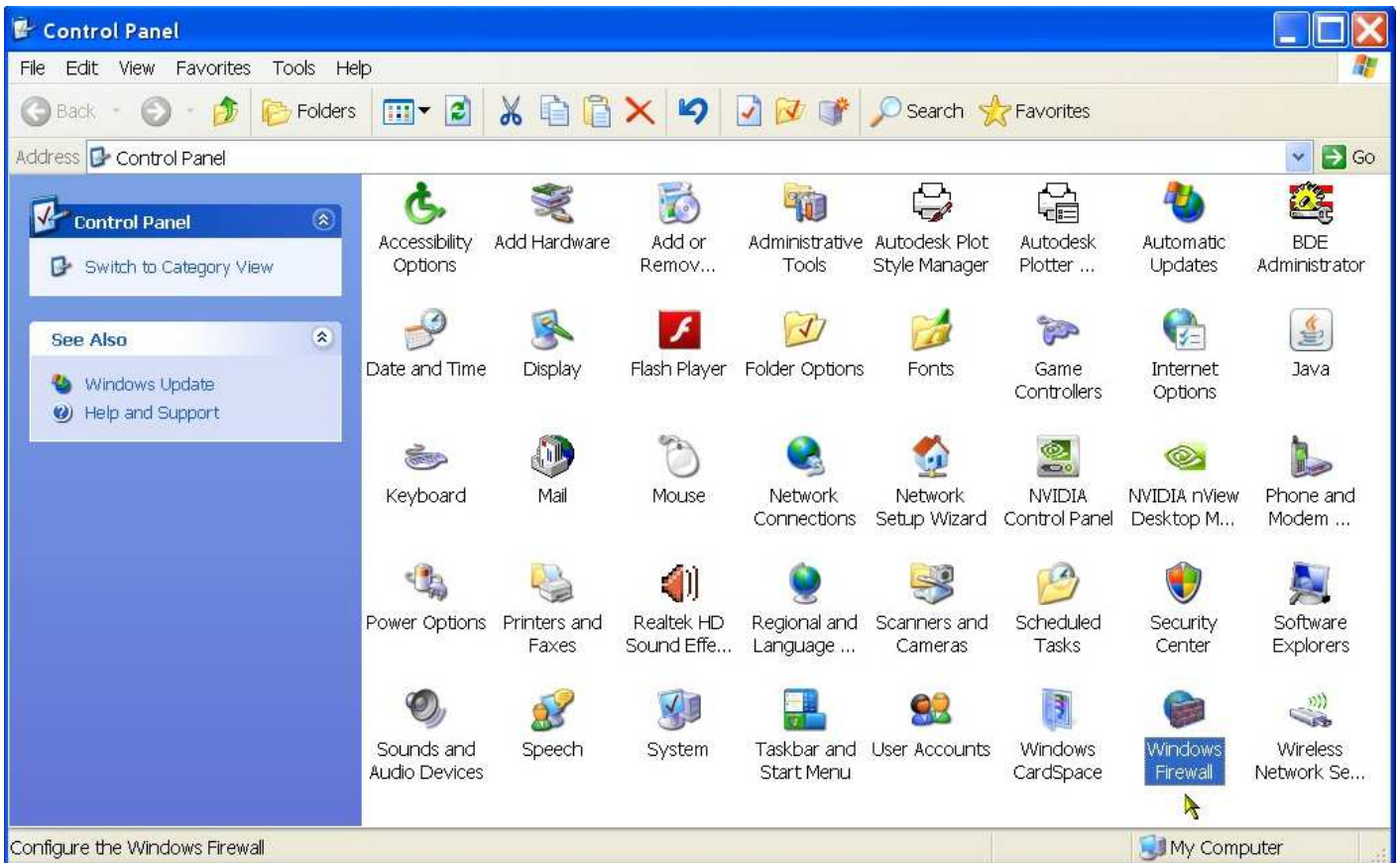
כיצד להגדיר תקשורת עם NetHasp Server ?

שלושה צעדים נדרשים:

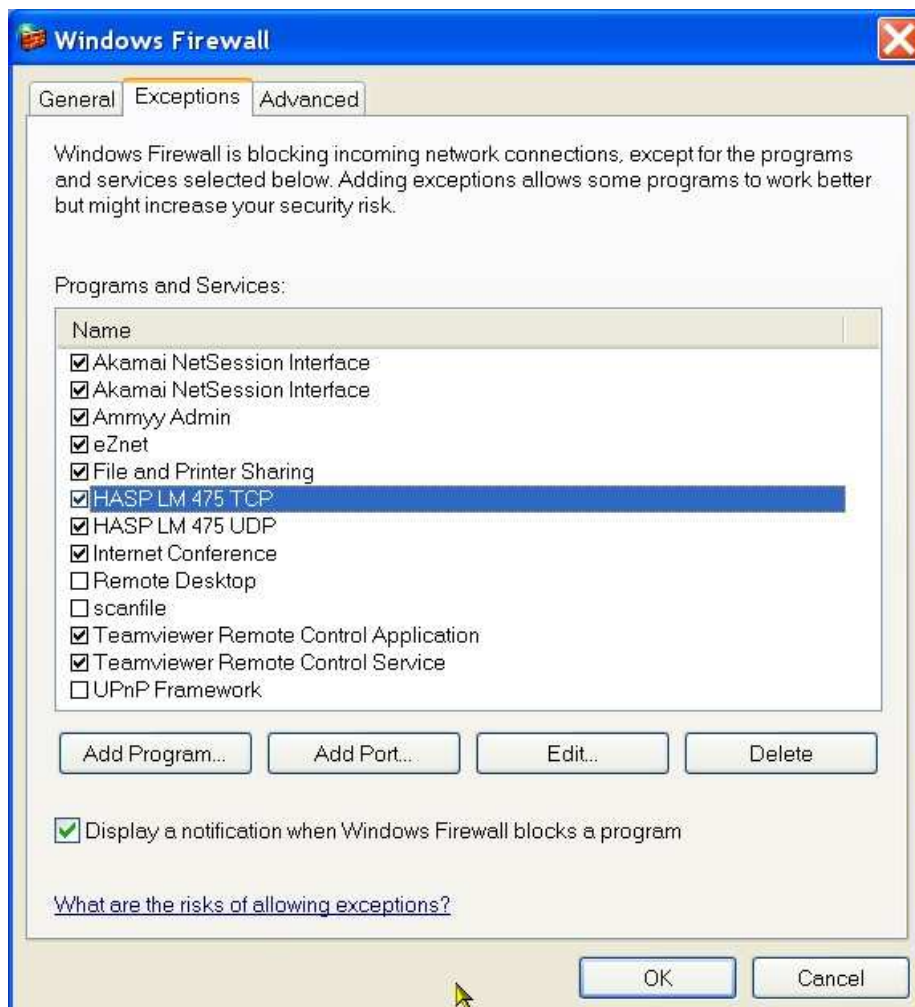
1. יש לפתוח PORT שמספרו 475 בכל מחשב תחנה. לשם כך יש לפתוח את לוח הבקרה, להפעיל את Windows Firewall, לעבור ללשונית Exceptions, להוסיף PORT, להזין שם כדוגמת "HASP LM 475 TCP", להזין 475 עבור המספר, לסמן TCP ולאשר. באופן דומה להוסיף PORT שני עבור UDP. יש לאפשר קבלת תקשורת ויציאת תקשורת על שניהם. ראה פירוט בהמשך.
2. יש לברר את כתובת ה-IP של המחשב השרת (עליו פלאג הרשת). בתפריט "התחל" יש לבחור Run ולהזין CMD. בחלון ה-DOS הנפתח יש להקיש פקודת PING ואחריה רווח ושם המחשב השרת. התשובה תיתן את כתובת ה-IP המבוקשת. ראה פירוט בהמשך.
3. לערוך קובץ NetHasp.ini תחת הכותרת [NH_TCPIP]:
 - a. NH_SERVER_ADDR = <IP> להציב כאן את כתובת ה-IP.
 - b. NH_USE_BROADCAST = Disabled
 - c. NH_SESSION = 60 רק אם לא עובד אחרת.
 - d. NH_SEND_RCV = 60 רק אם לא עובד אחרת.ראה פירוט בהמשך.

פירוט שלבי הביצוע לצעד 1 – פתיחת PORT-ים

פתיחת לוח הבקרה מתפריט "התחל":



פתיחת Windows Firewall מלוח הבקרה. כך נראה החלון לאחר הוספת שני ה-POR-ים:



לחיצה על Add Port פותחת חלון בו יש להזין שם ומספר ולסמן TCP:

Edit a Port

Use these settings to open a port through Windows Firewall. To find the port number and protocol, consult the documentation for the program or service you want to use.

Name:

Port number:

TCP UDP

[What are the risks of opening a port?](#)

לחיצה נוספת על Add Port פותחת חלון בו יש להזין שם ומספר ולסמן UDP:

Edit a Port

Use these settings to open a port through Windows Firewall. To find the port number and protocol, consult the documentation for the program or service you want to use.

Name:

Port number:

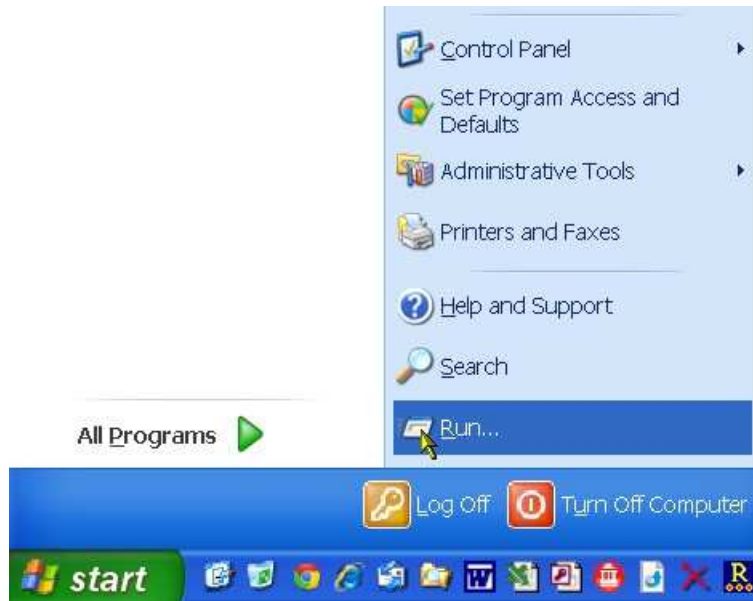
TCP UDP

[What are the risks of opening a port?](#)

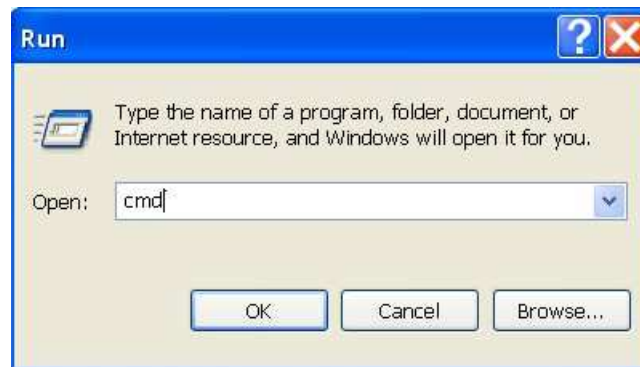
לחיצה על OK לסגירת חלון Windows Firewall.

פירוט שלבי הביצוע לצעד 2 – בירור כתובת IP של מחשב השרת

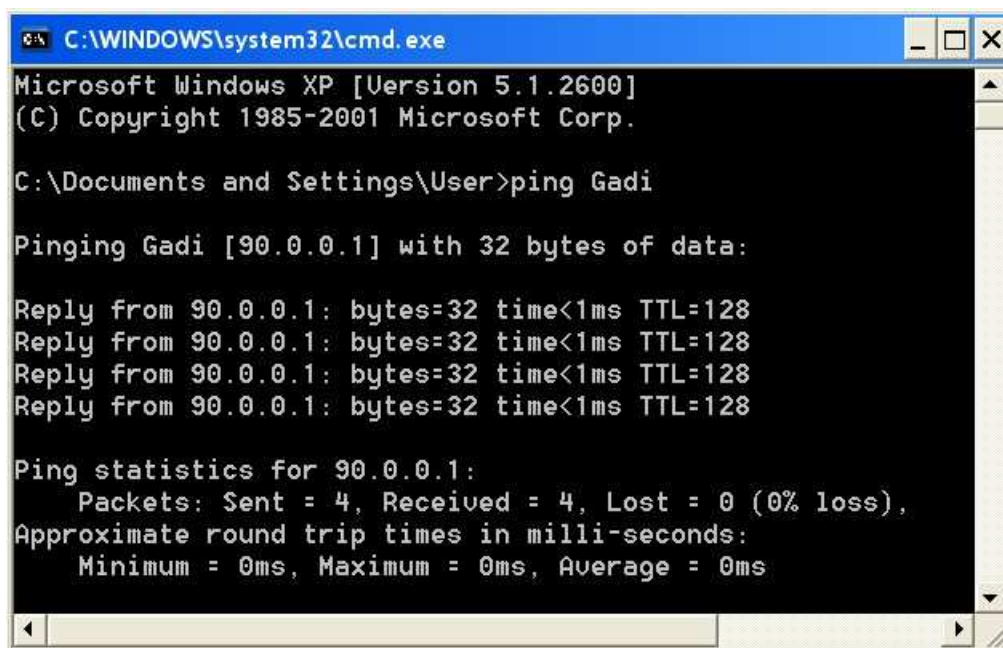
פתיחת לוח הבקרה מתפריט "התחל" ולחיצה על Run:



הקלדת cmd ולחיצה על OK:



הקלדת הפקודה ping ולאחריה שם המחשב השרת עליו מחובר פלאג הרשת (בדוגמא):



התוצאה היא כתובת ה-IP של המחשב השרת (בדוגמא 90.0.0.1).
סגירת החלון הזה.

פירוט שלבי הביצוע לצעד 3 – עריכת קובץ NetHasp.ini

פתיחת קובץ NetHasp.ini (מסופק על התקליטור בתיקייה Aladin\SERVERS) בתוכנה כגון NotePad ועריכת חלקו האחרון כך (כל תוכן הקובץ קודם לכן הוא הערות):

```
[NH_TCPIP]
;
; NetHASP does not support TCP/IP under DOS.
;
; Section-specific Keywords for the TCP/IP protocol.
;
NH_SERVER_ADDR = 90.0.0.1           ; IP addresses of all the NetHASP
                                     ; License Managers you want to search.
                                     ; Unlimited addresses and multiple
                                     ; lines are possible.
                                     ;
                                     ; Possible address format examples:
                                     ; IP address: 192.114.176.65
                                     ; Local Hostname: ftp.aladdin.co.il

;;NH_PORT_NUMBER = <Num>           ; Set the TCP/IP port number. This is
                                     ; optional. The default number is 475.

;;NH_TCPIP_METHOD = TCP or UDP     ; Send a TCP packet or UDP packet
                                     ; Default: UDP

NH_USE_BROADCAST = Disabled        ; Use TCPI/IP Broadcast mechanism.
                                     ; Default: Enabled

;;NH_SERVER_NAME = <Name1>, <Name2>, ; Communicate with the NetHASP
                                     ; Server with the specified name.
                                     ; Maximum: 6 names, up to 7
                                     ; case-insensitive characters each.

;
; General Keywords.
;
NH_SESSION = 60                    ; See Adapting the Timeout Length
NH_SEND_RCV = 60                   ; in the HASP Programmer's Guide.
```